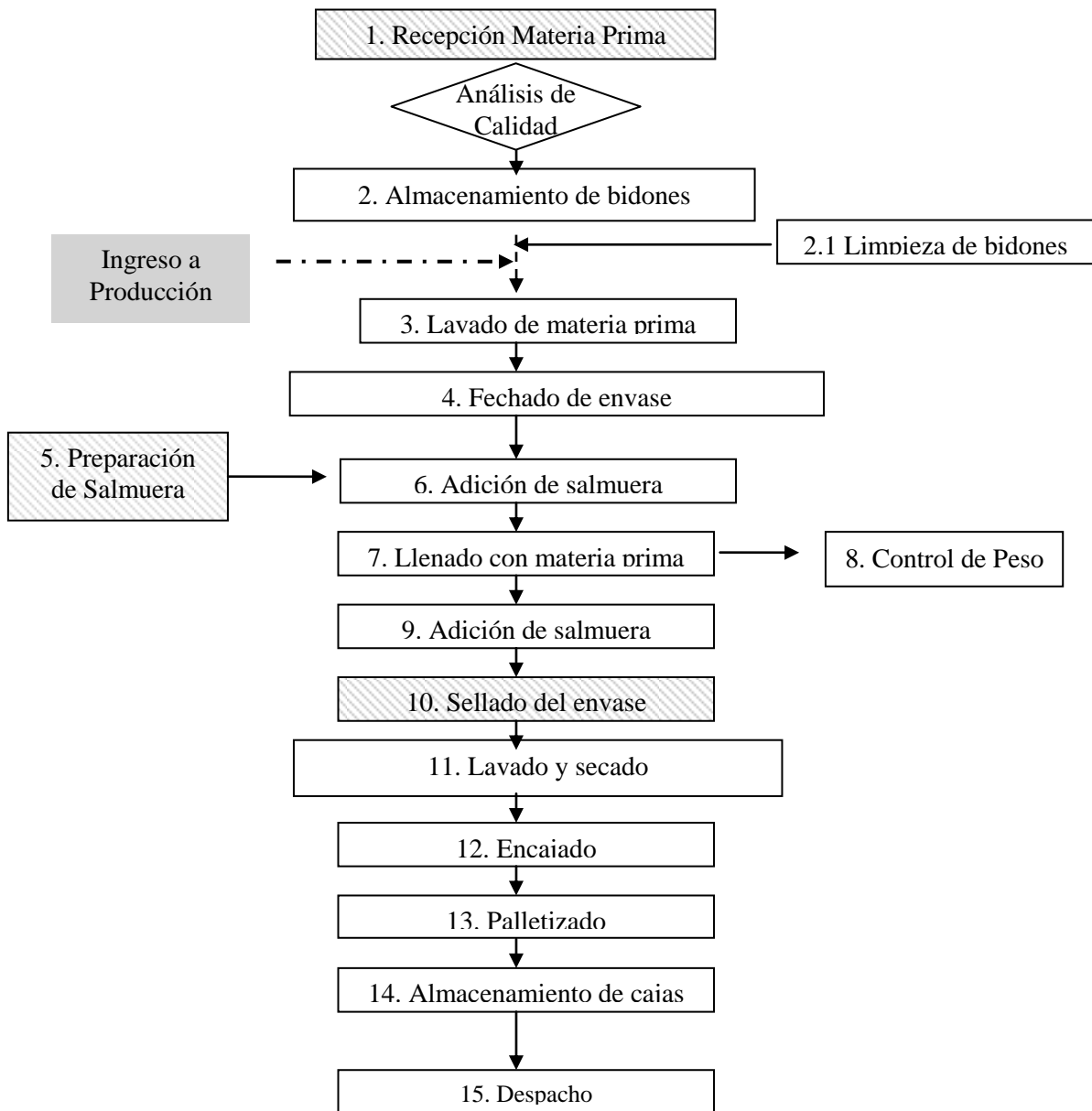




## DIAGRAMA DE FLUJO ACEITUNAS



### 1. Recepción Materia Prima

Se realiza un control primario de la materia prima recepcionada a fin de liberar/aprobar aquellos que cumplen con los parámetros de calidad establecidos.

### 2. Almacenamiento de bidones

Los bidones se almacenan hasta que estos sean solicitados por producción con identificación necesaria de su trazabilidad.

### 2.1 Limpieza de bidones

Se realiza la limpieza y desinfección de bidones previo al ingreso a producción.

### **3. Lavado de materia prima**

Se realiza un lavado primario de la materia prima en un bins con agua y luego se coloca en la tolva con agua para comenzar con la alimentación de la línea.

### **4. Fechado de envase**

Previo al llenado del envase, se imprime en el mismo el lote, fecha de elaboración y fecha de vencimiento.

### **5. Preparación de Salmuera**

Se pesan los aditivos y se procede a la preparación de la salmuera de línea. Se realiza un análisis fisicoquímico a la salmuera preparada y se envía a la línea si el mismo cumple con los parámetros establecidos.

### **6. Adición de salmuera**

Se adiciona una pequeña cantidad de salmuera para que se pueda proceder al llenado con materia prima.

### **7. Llenado con materia prima**

Se adiciona materia prima dentro del envase.

### **8. Control de Peso**

Al iniciar su elaboración, se realiza el control de peso para controlar el peso de neto escurrido que contiene el producto y realizar los ajustes en caso de ser necesario.

### **9. Adición de salmuera**

Se adiciona salmuera hasta completar el volumen.

### **10. Sellado del envase**

Sellado en la boca del envase.

### **11. Lavado y secado**

Se enjuagan los envases y luego se escurren previo al encajado.

### **12. Encajado**

Se colocan la cantidad preestablecida en cada caja. Se coloca etiqueta DUM.

### **13. Palletizado**

Las cajas se palletizan y se coloca film streech.

### **14. Almacenamiento de cajas**

Los pallets se almacenan en los Racks hasta su despacho.

### **15. Despacho**

Se arman los pallets según pedido del cliente.